



MÉTIERS

IMPLANTATION

- Conseil, audit, diagnostic
- Ingénierie technique et financière
- Maîtrise d'œuvre
- Management de projet
- Assistance à Maîtrise d'Ouvrage
- Communication - Concertation

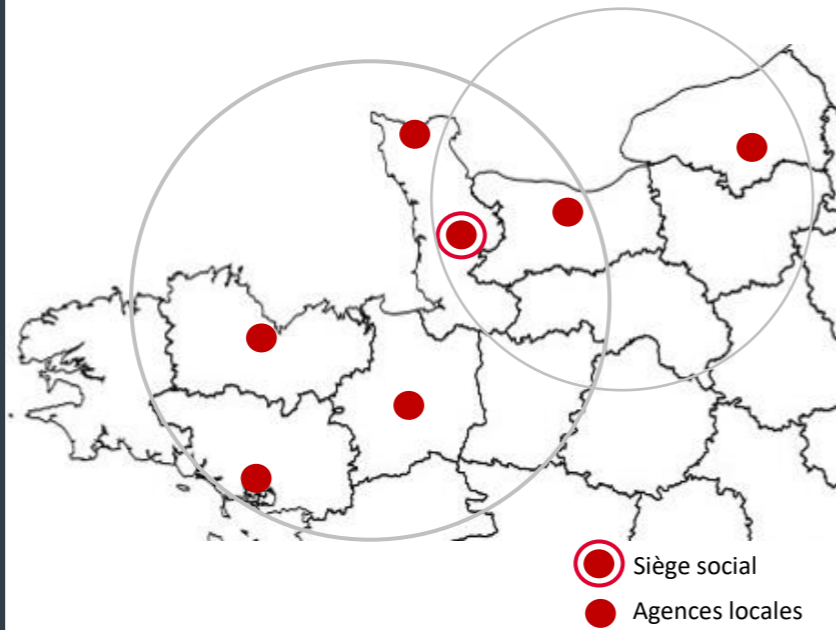
**70** ans  
d'expérience



**+ de 85**  
collaborateurs



**7**  
agences locales



Conception-Réalisation : Groupe CDHAT. Crédits photos © Groupe CDHAT. Juillet 2024. Tous droits réservés



groupecdhat.fr  
@Groupe\_CDHAT

**GROUPE CDHAT**  
210 rue Alexis de Tocqueville  
Parc d'Activités du Golf  
50000 Saint-Lô  
Tél. : 02 33 75 62 40 - contact@cdhat.fr

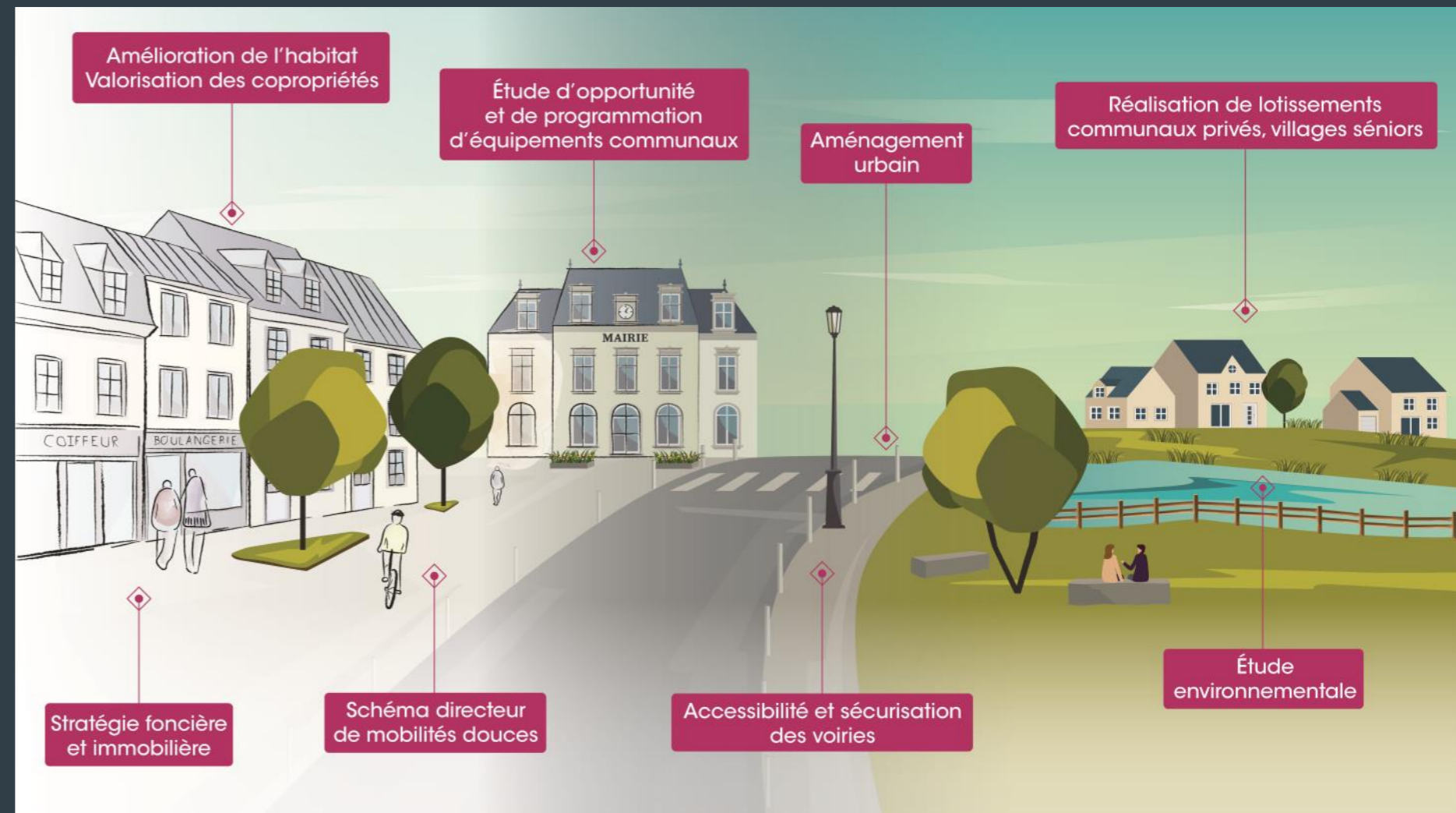


Solutions & expertises pour  
un habitat & des territoires durables

# ACTEUR GLOBAL DANS L'HABITAT & L'AMÉNAGEMENT DES TERRITOIRES

Le **Groupe CDHAT** accompagne et conseille les collectivités locales dans leurs projets de développement et les particuliers dans leurs projets de rénovation ou de réhabilitation de leurs logements.

Avec ses filiales **Planis**, **PRYTECH** et **Terre&Via** spécialisées dans l'aménagement de territoire, l'urbanisme, l'ingénierie VRD et l'environnement, le **Groupe CDHAT** s'inscrit dans une logique de développement durable et se mobilise, avec ses équipes pluridisciplinaires, pour apporter des réponses aux projets liés à l'eau, aux sols et à l'habitat durable.



## GROUPE CDHAT



### HABITAT

Politiques de l'habitat. Opérations d'amélioration de l'habitat. Renouvellement urbain. Logements locatifs et équipements communaux.

### ACTIONS SOCIALES

Mous. ASLL.

### AMÉNAGEMENT DES TERRITOIRES

Projets de développement et d'aménagement. Programmation. Assistance à Maîtrise d'Ouvrage.



### INGÉNIERIE DE TERRITOIRE

Études d'opportunité, requalification de sites. Études foncières et immobilières. Projets de territoire. Schéma directeur cyclable, plan mobilité simplifié.

### AMÉNAGEMENT

Aménagements urbains. Quartiers/lotissements. Schéma directeur d'aménagement. ZAC. Zones d'activités.

### PAYSAGE

Études paysagères. Outils de sensibilisation.

### RENOUVELLEMENT URBAIN

Restaurer l'attractivité des centres villes / bourgs.

### URBANISME RÉGLEMENTAIRE

PLU/PLUi. Révision, modification. Déclaration de projet. Carte communale.

### ASSAINISSEMENT



### AMÉNAGEMENTS URBAINS ET ÉCONOMIQUES

Sites remarquables. Carrefours. Giratoires. Zones vertes. ZAC. Lotissements et éco-lotissements. Requalification de sites industriels.

### VOIRIE ET RÉSEAUX

Études routières, circulation, stationnement. Mise en sécurité de la voirie, mise en accessibilité des espaces piétons, circulations douces. Assainissement des eaux usées et des eaux pluviales. Bassins de rétention et d'infiltration. Adduction d'eau potable, sécurité incendie, irrigation. Réseaux télécommunications, électricité, éclairage public.

### SOLS SPORTIFS

Aménagement de terrain de football, de tennis, de pistes d'athlétisme. Aménagement de carrière équestre. Aménagement d'aires de jeux.



### ETUDES D'IMPACT, LOI SUR L'EAU, ETUDES D'INCIDENCE

Définition des caractéristiques du milieu physique et naturel. Investigations de terrain, analyses bibliographiques.

### EVALUATIONS ENVIRONNEMENTALES

Évaluation des incidences d'un projet d'urbanisme sur les différentes thématiques de l'environnement.

### DÉLIMITATIONS DE ZONES HUMIDES

Délimitation de zones humides à l'échelle d'un projet ou d'une commune.

### ETUDES SPÉCIFIQUES

Inventaire des haies. Diagnostic agricole. Élaboration de programme d'actions dans le cadre de la protection de la ressources en eau.

### ETUDES PAYSAGÈRES

Identification et analyse des caractéristiques paysagères. Définition des orientations d'aménagement. Définition d'un programme d'actions.

