

**LAMBALLE  
TERRE & MER**  
Communauté de communes

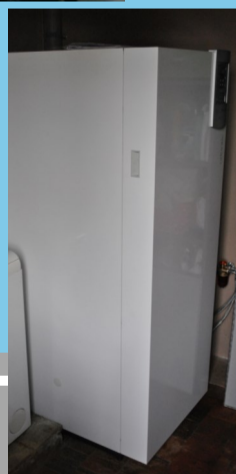
PROGRAMME D'INTÉRÊT GÉNÉRAL  
D'AMÉLIORATION DE L'HABITAT  
SEPT. 2014 - DÉC. 2017

**DERNIÈRE ANNÉE**

**VOUS ÊTES PROPRIÉTAIRE D'UN LOGEMENT**

**VOUS ENVISAGEZ DES TRAVAUX**

- POUR FAIRE DES ÉCONOMIES D'ÉNERGIE ?
- POUR ADAPTER VOTRE LOGEMENT ?
- POUR LE LOUER ?



Contactez le CDHAT  
Accompagnement personnalisé et gratuit

**02 96 01 51 91**

bretagne@cdhat.fr

**RENSEIGNEMENTS - PERMANENCES**

AVEC OU SANS RENDEZ-VOUS

> **4<sup>ème</sup> mardi** de chaque mois de **10h à 12h**  
Espace Lamballe Terre & Mer  
Bâtiment Saint-Martin  
41 rue Saint-Martin à Lamballe

> **2<sup>ème</sup> jeudi** de chaque mois de **10h à 12h15**  
Lamballe Terre & Mer  
Accueil de proximité de Saint-Alban  
Rue Christian de la Villéon à Saint-Alban

